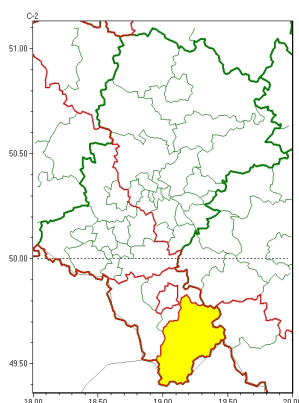


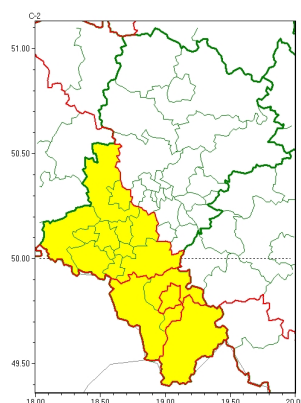


Zasięg ostrzeżeń w województwie

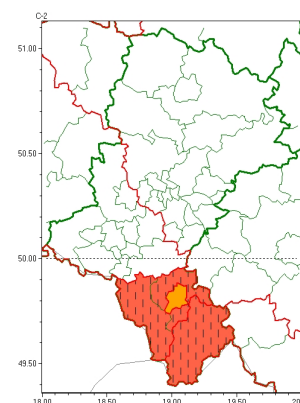
Intensywne opady deszczu
2023-12-24 09:50



Opady marznące
2023-12-24 09:50



Roztopy
2023-12-24 09:50



WOJEWÓDZTWO ŁĄSKIE
OSTRZEŻENIA METEOROLOGICZNE ZBIORCZO NR 306
WYKAZ OBLICZONYCH CYCH OSTRZEŻEŃ
o godz. 09:50 dnia 24.12.2023

Zjawisko/Stopień zagrożenia	Roztopy/3 ZMIANA
Obszar (w nawiasie numer ostrzeżenia dla powiatu)	powiaty: bielski(146), cieszyński(156), żywiecki(154)
Ważność	od godz. 15:00 dnia 24.12.2023 do godz. 15:00 dnia 25.12.2023
Prawdopodobieństwo	80%
Przebieg	Prognozuje się wzrost temperatury powietrza powodujący odwilż i topnienie pokrywy śnieżnej. Temperatura minimalna od 2°C do 5°C. Temperatura maksymalna od 5°C do 8°C. Suma opadów deszczu od 10 mm do 20 mm, lokalnie w górach do 30 mm. Wiatr o średniej prędkości od 25 km/h do 35 km/h, w porywach do 65 km/h, z południowego zachodu.
SMS	IMGW-PIB OSTRZEŻENIA: ROZTOPY/3 Łąskie (3 powiaty) od 15:00/24.12 do 15:00/25.12.2023 Wzrost temp. do 8 st, opady do 20 mm, lokalnie do 30 mm, wiatr 35 km/h, porywy 65 km/h. Dotyczy powiatów: bielski, cieszyński i żywiecki.
RSO	Woj. Łąskie (3 powiaty), IMGW-PIB wydał ostrzeżenia trzeciego stopnia o
Uwagi	Zmiana dotyczy podniesienia stopnia ostrzeżenia.
Zjawisko/Stopień zagrożenia	Intensywne opady deszczu/1
Obszar (w nawiasie numer ostrzeżenia dla powiatu)	powiaty: żywiecki(155)
Ważność	od godz. 14:00 dnia 24.12.2023 do godz. 04:00 dnia 25.12.2023
Prawdopodobieństwo	80%



Przebieg	Prognozowane słabe opady deszczu o natężeniu umiarkowanym, okresami silnym. Prognozowana wysokość opadów do 30 mm.
SMS	IMGW-PIB OSTRZEŻEGA: DESZCZ/1 1 skie (1 powiat) od 14:00/24.12 do 04:00/25.12.2023 30 mm. Dotyczy powiatów: ywiecki.
RSO	Woj. 1 skie (1 powiat), IMGW-PIB wydał ostrzeżenie pierwszego stopnia o intensywnych opadach deszczu
Uwagi	Najsilniejsze opady wystąpią w nocy.
Zjawisko/Stopień zagrożenia	Opady marznicy/1
Obszar (w nawiasie numer ostrzeżenia dla powiatu)	powiaty: bielski(145), Bielsko-Biała(139), cieszyński(155), Gliwice(90), gliwicki(90), Jastrzębie-Zdrój(105), mikołowski(92), pszczyński(104), raciborski(98), rybnicki(96), Rybnik(96), wodzisławski(98), żyry(97), ywiecki(153)
Ważność	od godz. 05:00 dnia 24.12.2023 do godz. 12:00 dnia 24.12.2023
Prawdopodobieństwo	80%
Przebieg	Prognozowane słabe opady marznicy deszczu lub/oraz młotki powodujące goledek.
SMS	IMGW-PIB OSTRZEŻEGA: MARZNI CEOPADY/1 1 skie (14 powiatów) od 05:00/24.12 do 12:00/24.12.2023 marznicy opady, drogi liskie. Dotyczy powiatów: bielski, Bielsko-Biała, cieszyński, Gliwice, gliwicki, Jastrzębie-Zdrój, mikołowski, pszczyński, raciborski, rybnicki, Rybnik, wodzisławski, żyry i ywiecki.
RSO	Woj. 1 skie (14 powiatów), IMGW-PIB wydał ostrzeżenie pierwszego stopnia o opadach marznicy
Uwagi	Brak.
Zjawisko/Stopień zagrożenia	Roztopy/2
Obszar (w nawiasie numer ostrzeżenia dla powiatu)	powiaty: Bielsko-Biała(140)
Ważność	od godz. 15:00 dnia 24.12.2023 do godz. 15:00 dnia 25.12.2023
Prawdopodobieństwo	80%
Przebieg	Prognozuje się wzrost temperatury powietrza powodujący odwilż i topnienie pokrywy śnieżnej. Temperatura minimalna od 1°C do 4°C. Temperatura maksymalna od 4°C do 7°C. Suma opadów deszczu od 10 mm do 20 mm. Wiatr ośrodkowo od 25 km/h do 35 km/h, w porywach do 65 km/h, z południowego zachodu.
SMS	IMGW-PIB OSTRZEŻEGA: ROZTOPY/2 1 skie (1 powiat) od 15:00/24.12 do 15:00/25.12.2023 Wzrost temp. do 7 st, opady do 20 mm, wiatr 35 km/h, porywy 65 km/h. Dotyczy powiatów: Bielsko-Biała.
RSO	Woj. 1 skie (1 powiat), IMGW-PIB wydał ostrzeżenie drugiego stopnia o
Uwagi	Brak.



Instytut Meteorologii i Gospodarki Wodnej - Państwowy Instytut Badawczy
Biuro Prognoz Meteorologicznych w Krakowie
30-215 Kraków ul. Piotra Borowego 14
tel: 12-6398150, fax: 12-4251973
email: meteo.krakow@imgw.pl
www: www.imgw.pl

Opracowanie niniejsze i jego format, jako przedmiot prawa autorskiego podlega ochronie prawnej, zgodnie z przepisami ustawy z dnia 4 lutego 1994r o prawie autorskim i prawach pokrewnych (dz. U. z 2006 r. Nr 90, poz. 631 z późn. zm.).

Wszelkie dalsze udostępnianie, rozpowszechnianie (przedruk, kopiowanie, wiadomości sms) jest dozwolone wyłącznie w formie dostawnej z bezwzględnym wskazaniem źródła informacji tj. IMGW-PIB.